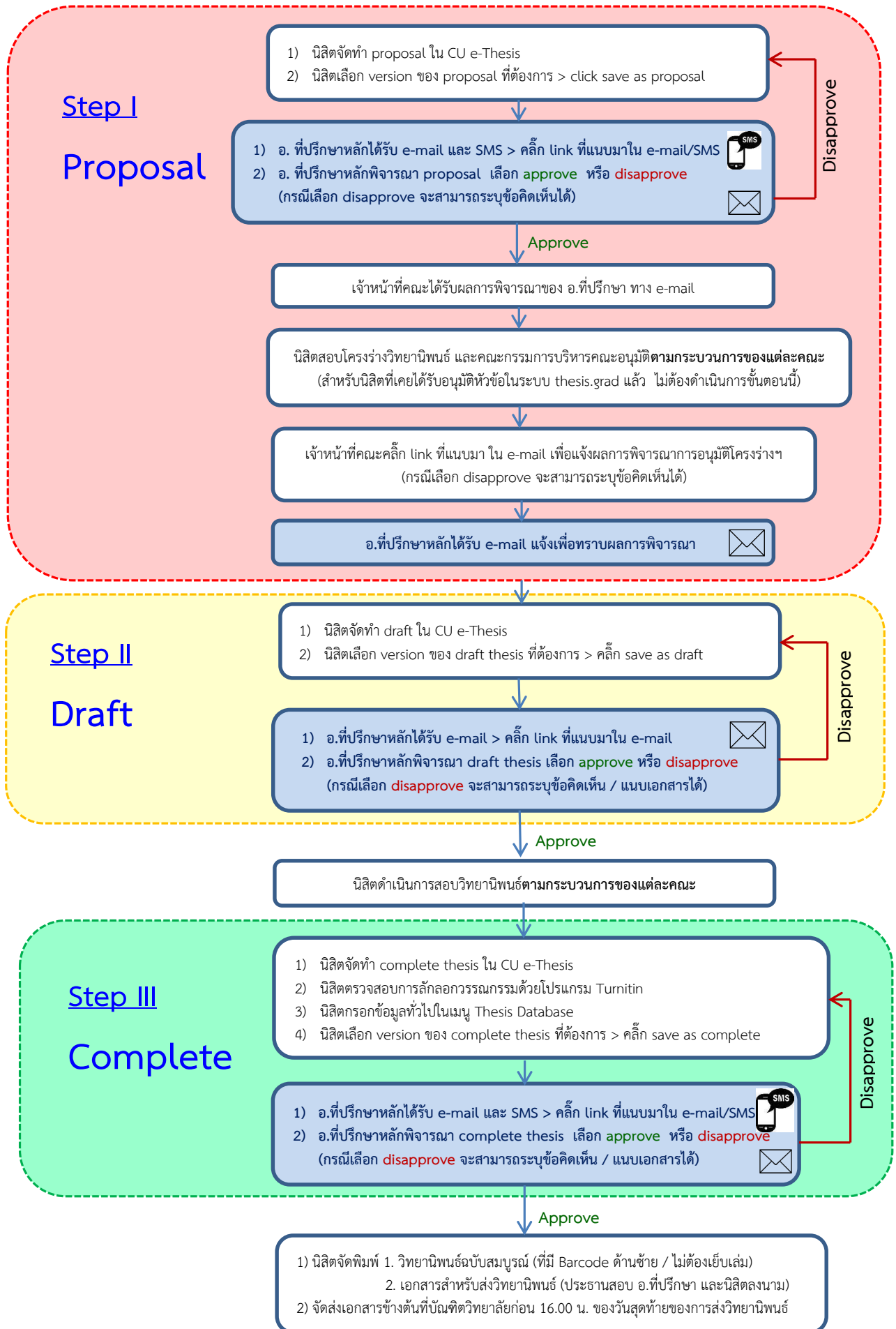


การใช้งานระบบการเขียนวิทยานิพนธ์อิเล็กทรอนิกส์ (CU e-Thesis) สำหรับอาจารย์ที่ปรึกษา



หมายเหตุ : อ.ที่ปรึกษาร่วมจะได้รับ e-mail แจ้งเพื่อทราบทุกครั้งที่ อ.ที่ปรึกษาหลักได้รับ e-mail